

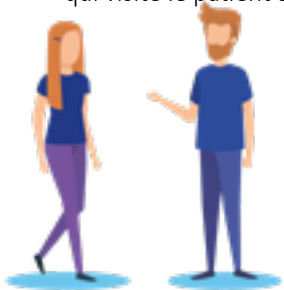
L'EPSM Charcot RECRUTE

SUD BRETAGNE

Des Accueillants Familiaux Thérapeutiques

UN NOUVEAU MÉTIER À L'EPSM

- Vous êtes recruté(e) **par contrat** et vous **êtes salarié(e) de l'EPSM Charcot** ;
- Vous faites partie de l'équipe soignante pluridisciplinaire qui visite le patient à domicile.



CARACTÉRISTIQUES DU POSTE

- Votre rémunération moyenne sera de 1 570 € net environ ;
- Vous bénéficiez d'une formation complète dispensée par l'EPSM ;
- Une procédure d'agrément vous permet d'être accompagné(s) tout au long d'une période de pré-accueil.

VOTRE MISSION ?

- **Vous accueillez à domicile** des personnes adultes souffrant de troubles mentaux et contribuez à la mise en oeuvre **de leur projet thérapeutique**.

NOS PROJETS—NOS ATOUTS !

↓
Établissement récemment autorisé pour un hôpital de jour adolescents et une équipe départementale d'appui autisme

↓
Établissement membre de la chefferie du projet départemental de santé mentale du Morbihan

↓
Établissement pilote de la filière santé mentale du GHT Sud Bretagne

QUI SOMMES—NOUS ?

Implanté sur la **commune de Caudan** à quelques kilomètres de Lorient sur un **domaine de 35 hectares**, l'Établissement Public de Santé Mentale Charcot étend son action sur la partie ouest du Morbihan (communes de Lorient, Lanester, Hennebont, Ploemeur, Guidel, Plouay...).

L'établissement compte :

- **206 lits d'hospitalisation,**
- **50 lits d'USLD**
- **183 places ambulatoires.**

Doté d'un nouveau projet médical, l'EPSM est organisé en 4 pôles : 2 pour adultes, 1 pour sujet âgé et 1 pour enfants & adolescents. L'établissement, spécialisé en psychiatrie, a au fil du temps

diversifié ses interventions qui vont de l'hospitalisation complète à l'hospitalisation partielle, des alternatives à l'hospitalisation tel que appartements associatifs et thérapeutiques intra et extra hospitaliers, accueil familial thérapeutique, consultations, visites à domicile ou en institution.

Acteur de la santé, acteur social, l'EPSM J.M. Charcot est aussi un acteur important de la vie locale avec près de :

- **870 personnes employées,**
- **budget annuel 46,5 M€.**

CE MÉTIER VOUS INTÉRESSE ?

REJOIGNEZ—NOUS !

Nathalie BOUATTOURA
Directrice des Ressources Humaines
02 97 02 38 41

Dr Laurent LESTREZ
Président de la CME
02 97 02 39 39

Fiches de poste et livret d'accueil
sur demande au 02 97 02 38 41



L'EPSM Jean Martin CHARCOT
Le Trescoët - BP n°47 - 56854 Caudan Cedex
(Caudan – Sud Morbihan)

Plus d'information sur



www.ch-charcot56.fr