

FESTIVAL CULTUREL

6^E ÉDITION

DU 8 JUIN AU
11 JUIN 2026

ASTRE



Des étoiles plein la fête


EPSM
SUD BRETAGNE
CENTRE HOSPITALIER CHARCOT





Des étoiles plein la fête



EDITO

Des étoiles plein la fête

La fête rassemble, défoule et suspend le temps. Présente dans toutes les cultures, elle agit comme une trame invisible du lien social, du soulagement psychique et de l'appartenance collective. Elle provoque un effet d'explosion dans la continuité, une frénésie exaltante dans la répétition quotidienne. On y relâche les tensions, et c'est précisément parce qu'elle est ponctuelle qu'elle est tolérée. Faire la fête, c'est faire une pause pour savourer le moment présent, prendre le temps de vivre, de se rencontrer, de jouer, de danser... La fête donne une forme à ce qui ne se dit pas facilement : le manque, la colère, la joie brute, le besoin d'exister autrement. Elle est aussi un élément fédérateur qui permet de se reposer, de récupérer, de se sentir libre. Festoyer, c'est s'extraire de la routine, c'est répondre à notre besoin d'exploration, de découverte de l'autre dans son altérité et, c'est en sortant de l'usuel que cela la rend « extra-ordinaire ».

Cette énergie dans le partage nourrit l'imaginaire et la créativité. Ainsi vient-elle nous saisir dans notre capacité à rêver, à rêver le monde et à partager ce rêve collectif..."

La commission culture à l'hôpital

NOS PARTENAIRES





EXPOSITION

DU 8 JUIN AU 28 AOÛT 2026

Le thème de « la fête » dans les ateliers de création est venu toucher un grand nombre de patients ou adhérents des plus jeunes au plus âgés.

Dans sa capacité à fédérer dans une joyeuse impulsion, ce thème a permis de rassembler toutes les productions créées afin de vous proposer une exposition.

Elle se déroulera du 8 juin au 31 août.

Vous pourrez déambuler de l'accueil, au self en passant par l'administration et la cafétéria, lieux de mouvements sociaux de l'hôpital.

Aussi, nous espérons que cette belle balade imprimera vos esprits de toute la sensibilité exprimée dans ces œuvres.

Cette exposition vous est proposée par l'ensemble des ateliers de création de l'EPSM Sud-Bretagne et du GEM l'Escalé.



A COR DO BRASIL



LUNDI
8
JUIN



14H00

Ouverture de la 6e édition du festival culturel

Restitution du temps d'écriture "Impatiences"

Place de "La Cabane"

15H00

A COR DO BRASIL

Terrasse cafétéria



Les grands standards de la bossa nova et de la samba dans un répertoire feutré mais énergique avec une voix sensuelle, une guitare bien présente et des percussions qui balancent ...

Pour un moment magique à la couleur du Brésil !

EMIE





**MARDI
9
JUIN**



R 10H30-11H45

Place de "La Cabane"

E 11H00-13H00

S 12H00

E Emie

R Self du personnel

V
É Jeune pousse pleine de talent, Emie revisite à la guitare acoustique vos chansons préférées en français et en anglais avec, en bonus, quelques compositions bien à elle. Une belle découverte à ne pas manquer !

Atelier personnalise ton costume

Atelier musical

Présence de Radio Balises



ASWEHEAL ASWEHEAL

MENTAL HEALTH ROCK CREW





**MARDI
9
JUIN**



14H00

AsWeHeal

Terrasse cafétéria



AsWeHeal est un collectif soignants de l'EPSM Sud-Bretagne. Cinq infirmiers en psychiatrie qui, après les soins, branchent les amplis. Depuis six mois, le collectif fait vibrer guitares, basse, clavier et batterie autour d'un rock alternatif puissant et positif. Son idée : créer du lien entre soignants et partager une énergie qui fait du bien. Sur scène, AsWeHeal revisite des classiques du rock avec intensité et bonne humeur. Parce que, parfois la meilleure thérapie c'est ... le rock.





JULES & GINETTE



MARDI
9
JUIN



15H00

Jules et Ginette,
ils étaient faits pour s'entendre

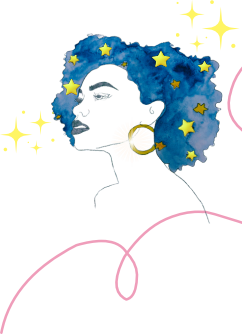


Gymnase

Il boit du matin au soir, elle se rattache à ses vieux souvenirs, ils se chamaillent en permanence ...
Mais quand Jules et Ginette chantent ensemble, on sent que leur amour est encore bien présent après des années de mariage.
Sous forme de concert théâtralisé, Jules et Ginette vous font redécouvrir des chansons d'hier et d'aujourd'hui.

A woman with her hair in a ponytail, wearing a striped t-shirt and jeans, is performing on stage. She is playing an acoustic guitar and singing into a microphone. The scene is lit with purple and blue stage lights. A blue wristband is visible on her left wrist. The text 'AN ABHAIN' is overlaid at the bottom in a white, bold, sans-serif font.

AN ABHAIN



MERCREDI
10
JUIN



R 10H30-11H45

Atelier décor de fruits

E Place de "La Cabane"

Atelier musical

S 12H00

An Abhain

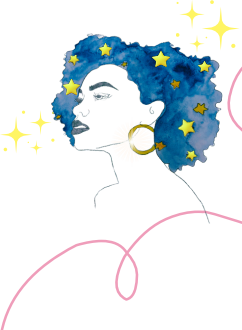


E Restaurant du personnel

R Avec sa voix cristalline et ses arpèges hypnotiques,
V An Abhain crée un univers résolument folk.
É En anglais, français et breton, elle chante des mondes
imaginaires et anciens, l'écologie mais aussi la solitude,
l'amour, ...



NA BEIRA DO BAR



MERCREDI
10
JUIN



14H00- 14H15

De l'étoile à la concorde

Salle des conférences

Spectacle de danse
proposé par des résidents
de l'USLD

14H30- 15H00

Comme un poisson dans l'eau

Gymnase

Saynète humoristique qui
se passe dans un magasin
de poissons d'aquarium,
proposée par les adhérents
du GEM L'Escale

15H00

Na beira do bar

Terrasse cafétéria



Avec Na Beira do Bar, laissez-vous emporter par l'énergie
chaleureuse de la roda de samba.

Au programme, des sambas populaires tout droit venues de
Rio qui vous donneront une irrésistible envie de bouger !



DJ FAUXSET



**JEUDI
11
JUN**



R 10H30-11H45

Atelier couronnes de fleurs

E Place de "La Cabane"

Atelier musical

S 12H15

E **DJ fauxset**



R Self du personnel

V **É** Dj fauxset est là pour te faire un vrai set rempli de fausses mignonneries. Navigation prévue entre les genres pour ne plus sentir le sol sous tes pieds, tu te sentiras transporté.e dans une atmosphère unique et charmante.

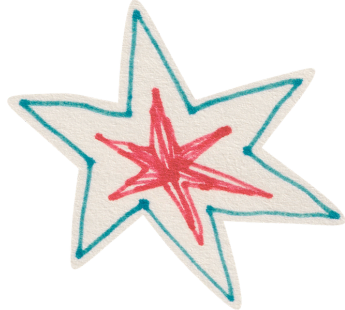




CIE ESKEMM



**JEUDI
11
JUIN**



14H00

“Le banquet” Cie Eskemm

Place de “La Cabane”



“Le Banquet » est une création participative et inclusive de la Compagnie Eskemm. Pensé comme une grande table chorégraphique, le projet réunit patients, soignants, danseurs amateurs et professionnels. Chacun y trouve sa place, son mouvement, sa voix.

Entre rituels partagés, gestes du quotidien et rencontres inattendues, “Le Banquet” transforme la diversité des corps en un moment de danse profondément humain, sensible et collectif.





CHOKAO LATINO



**JEUDI
11
JUIN**



15H00

Chokao latino

Terrasse cafétéria



Découvrez ou redécouvrez Chokao, un groupe de musiques latines et du monde qui vous fera vibrer au son de musiques populaires du Brésil, du Cap-Vert et de l'Angola.

Préparez-vous à danser et à vous laisser emporter par la magie de leur musique ensoleillée !





Ce festival n'existerait pas sans l'engagement et l'énergie collective de nombreux professionnels et de partenaires.

Merci aux membres de la commission culture pour leur créativité et leur implication dans la conception de cet événement ;

Merci aux artistes ;

Merci aux services techniques & logistiques de l'EPSM, au GIP BSL pour leur travail précieux en coulisses ;

Merci aux équipes soignantes, aux patients et résidents de l'ensemble des pôles cliniques, aux adhérents du GEM L'Escal, tous pleinement investis dans les ateliers de créations pour vous offrir une exposition haute en couleur.

Un immense merci à toutes celles et ceux qui font vivre le festival !

Création graphique : service communication EPSM Sud-Bretagne

Impression : service reprographie EPSM Sud-Bretagne